



### Panorama do Setor Mineral

A economia global vem consolidando sua trajetória de crescimento em 2017, graças ao dinamismo do comércio global, a melhoria nos mercados de trabalho, estímulo fiscal e às políticas monetárias acomodatórias nas principais economias do mundo.

Em agosto a atividade econômica melhorou na maioria das economias avançadas, liderada pela área do euro. A economia do bloco do euro expandiu-se no melhor ritmo dos últimos seis anos, especialmente devido à forte demanda doméstica. O desempenho econômico da área do euro deveu-se à queda da taxa de desemprego, juntamente com o programa de estímulo monetário do Banco Central Europeu (BCE).

Nos Estados Unidos, a demanda doméstica levou à aceleração da economia devido a um mercado de trabalho firme e ao fortalecimento da confiança na recuperação econômica. Em agosto, o índice dos gerentes de compras (PMI, na sigla em inglês) dos Estados Unidos, que mede a atividade dos setores industrial e de serviços, subiu para 55,3. O avanço acima da marca de 50,0 indica que a atividade econômica continuou se expandindo em agosto num ritmo mais acentuado. Saliente-se que, alguns analistas de economia prevêem que os números que apontavam para um crescimento do Produto Interno Bruto (PIB) de 3,5% na taxa anualizada no terceiro trimestre, poderão sofrer mudanças para abaixo de 3,0%, diante dos efeitos da passagem dos furacões Irma e Harvey pelo Sul do país.

No Japão, a economia doméstica impulsionou o crescimento a níveis que não eram vistos há mais de dois anos. O

consumo resiliente das famílias demonstra que o país entrou em uma trajetória de crescimento mais sustentável.

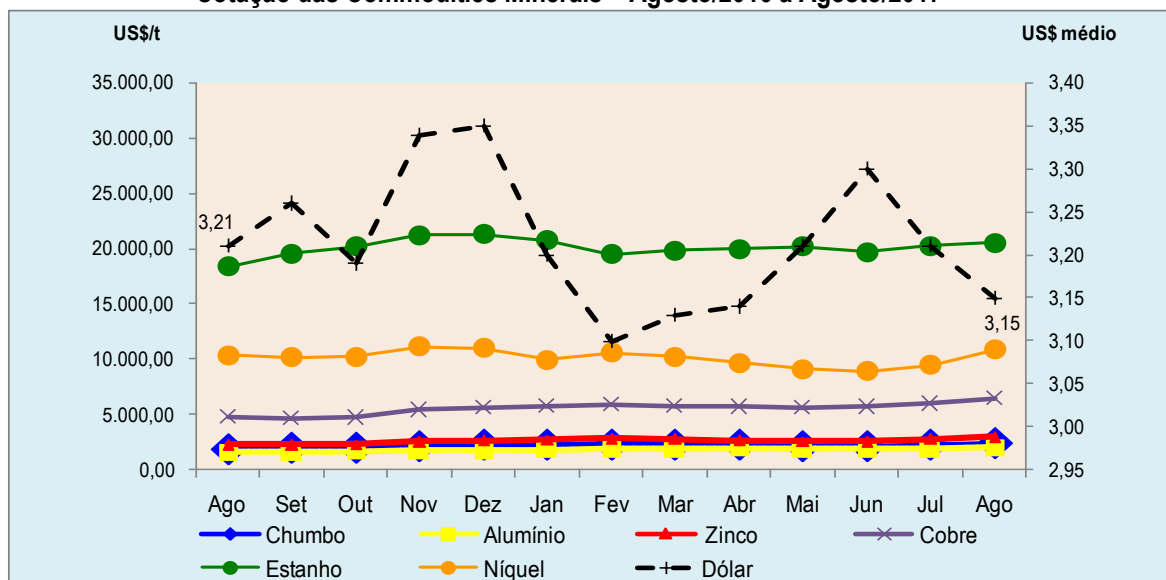
Entre os emergentes, a recuperação econômica na Rússia continuou a avançar, com o PIB crescendo no ritmo mais rápido em quase cinco anos.

O Brasil, mesmo diante de uma aguda crise fiscal e de uma recuperação ainda frágil da atividade econômica, o mês de agosto foi marcado pelo crescimento da produção industrial em 1,8%, elevando o Índice Gerente de Compras IHS Markit para 50,9 pontos contra 50 pontos em julho, mostrando uma melhora na demanda por produtos brasileiros provenientes de mercados domésticos e externos.

Já a economia chinesa, em agosto, continuou a mostrar uma forte resiliência, com a atividade industrial se expandindo no ritmo mais rápido dos últimos seis meses. O crescimento do setor industrial acelerou, mostrando que a China continua crescendo. O PMI da indústria da China subiu para 51,7 em agosto, um pouco maior que os 51,4 do mês anterior, contrariando a expectativa de leve queda, projetada por alguns analistas econômicos.

Diante do panorama global favorável, as commodities minerais em agosto tiveram um crescimento excelente, com o cobre se destacando pelo terceiro mês consecutivo, aumentando 6,478%, com preço atingindo US\$ 6.836/t, o chumbo cresceu 4,01%, sendo vendido a US\$ 2.237/t, o preço do zinco cresceu 7,06% cotado a US\$ 2.982/t, o níquel subiu 14,46% cotado a US\$ 10.853/t, o alumínio fechou o mês avançando 6,64% com preço de US\$ 2.030/t e o estanho expandindo 1,47% cotado a US\$ 20.570/t.

#### Cotação das Commodities Minerais – Agosto/2016 a Agosto/2017



Fonte: LME

Elaboração: SDE

O preço do minério de ferro apresentou crescimento de 14,42%, subindo de US\$ 64,83/t em julho para US\$ 74,17/t em agosto. Para o ouro a cotação em agosto foi de US\$ 1.289,88 a onça-troy com crescimento de 4,03% em relação a julho, quando custava US\$ 1.236,29.

Na Bahia, o Governador Rui Costa e o Secretário de Desenvolvimento Econômico Jaques Wagner estiveram na China, onde assinaram acordo com a China Railway Engineering e o Fundo Chinês para Investimento na América Latina, objetivando a construção e operação do Porto Sul e da Ferrovia Oeste Leste que irão alavancar a mineração baiana.



# SUMÁRIO MINERAL DA BAHIA

Agosto/2017

INFORMATIVO MENSAL DE MINERAÇÃO - ANO 6 - Nº 8  
- [WWW.SDE.BA.GOV.BR](http://WWW.SDE.BA.GOV.BR)

## Direitos Minerários

Direitos Minerários	Ago/2017	Acumulado
Requerimentos de Pesquisa	148	1.578
Requerimento de Lavra Garimpeira	02	24
Requerimentos de Licenciamentos e Registros	31	158
Requerimentos de Lavra Protocolados	06	98
Alvarás de Pesquisa	113	1.318
Guias de Utilização	19	112
Relatórios de Pesquisa Aprovados	19	89
Portarias de Lavra	01	04
Licenciamentos e Registros Outorgados	19	89
Permissão de Lavra Garimpeira	00	05

Fonte: DOU – dados preliminares sujeitos a retificação

Elaboração: SDE

## Licenças Ambientais

Licenças Ambientais	Ago/17	Acumulado
Autorização Ambiental e Autorização de Supressão de Vegetação	01	12
Licença de Instalação	00	04
Licença de Operação + Renovação de Licença de Operação	04	13
Licença Prévia	00	08
Licença Unificada + renovação de Licença Unificada	03	10
Outras (Licenças de Regularização + Licença de Alteração + Autorização de Recursos Hídricos para mineração)	00	01
<b>TOTAL</b>	<b>08</b>	<b>48</b>

Fonte: DOE/INEMA

Elaboração: SDE

## Produção Mineral Baiana Comercializada - PMBC

Jul/17	Ago/17	Variação(%)
211.888.411	229.869.983	8,49%
<b>PMBC ACUMULADA</b>		
Jan a Ago 2016	Jan a Ago 2017	Variação(%)
1.519.747.814	1.633.091.708	7,46%

Fonte: DNPM

Elaboração: SDE

F

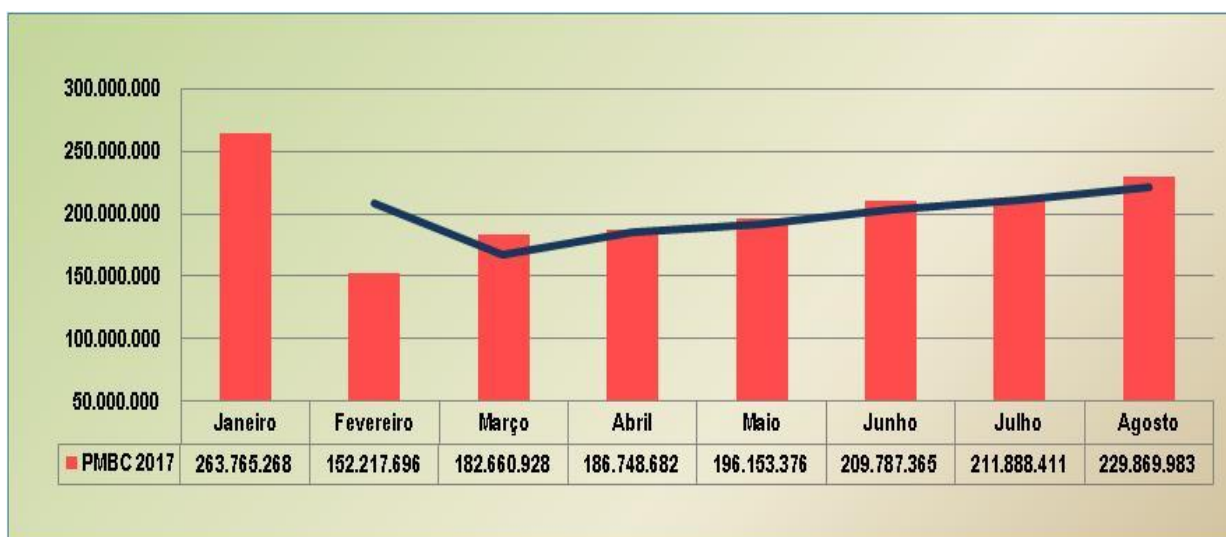
## Compensação Financeira pela Exploração Mineral - CFEM

Jul/17	Ago/17	Variação(%)
3.061.227	3.433.880	12,17%
<b>CFEM ACUMULADA</b>		
Jan a Ago 2016	Jan a Ago 2017	Variação(%)
21.708.292	25.142.172	5,31%

Fonte: DNPM

Elaboração: SDE

## PMBC (em R\$) – Janeiro a Agosto 2017



Fonte: DNPM – Dados Preliminares sujeitos à modificação

Elaboração: SDE

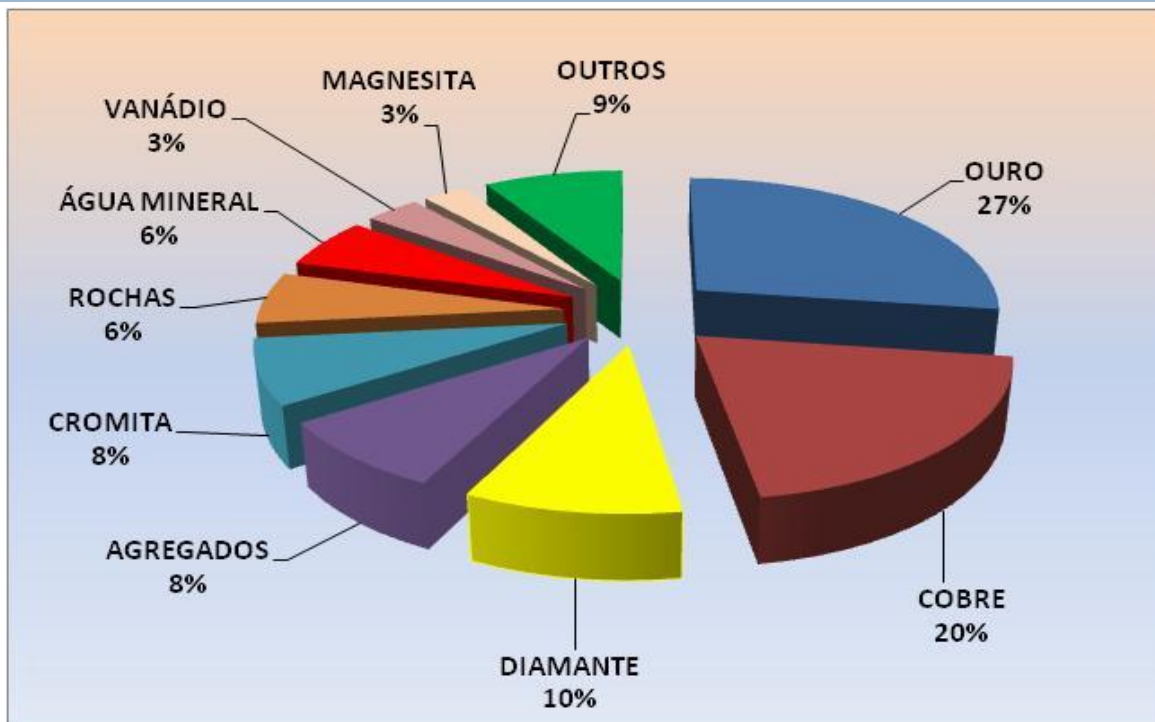


# SUMÁRIO MINERAL DA BAHIA

## Agosto/2017

INFORMATIVO MENSAL DE MINERAÇÃO - ANO 6 - Nº 8  
- [WWW.SDE.BA.GOV.BR](http://WWW.SDE.BA.GOV.BR)

### Principais Bens Minerais Comercializados em Agosto/2017



Fonte: DNPM – Dados Preliminares sujeitos à modificação

Elaboração: SDE

### Arrecadação de Compensação Financeira pela Exploração Mineral (CFEM em R\$) – Jan a Ago/2017



Fonte: DNPM – Dados Preliminares sujeitos à modificação

Elaboração: SDE

### Imposto Sobre Circulação de Mercadorias (ICMS) Devido pela Atividade Mineral (R\$)

Jul/17	Ago/17	Varição(%)
3.544.117	5.201.461	46,76%

Fonte: DNPM (ICMS devido conforme declaração das mineradoras)

Elaboração: SDE



# SUMÁRIO MINERAL DA BAHIA

Agosto/2017

INFORMATIVO MENSAL DE MINERAÇÃO - ANO 6 - Nº 8  
- [WWW.SDE.BA.GOV.BR](http://WWW.SDE.BA.GOV.BR)

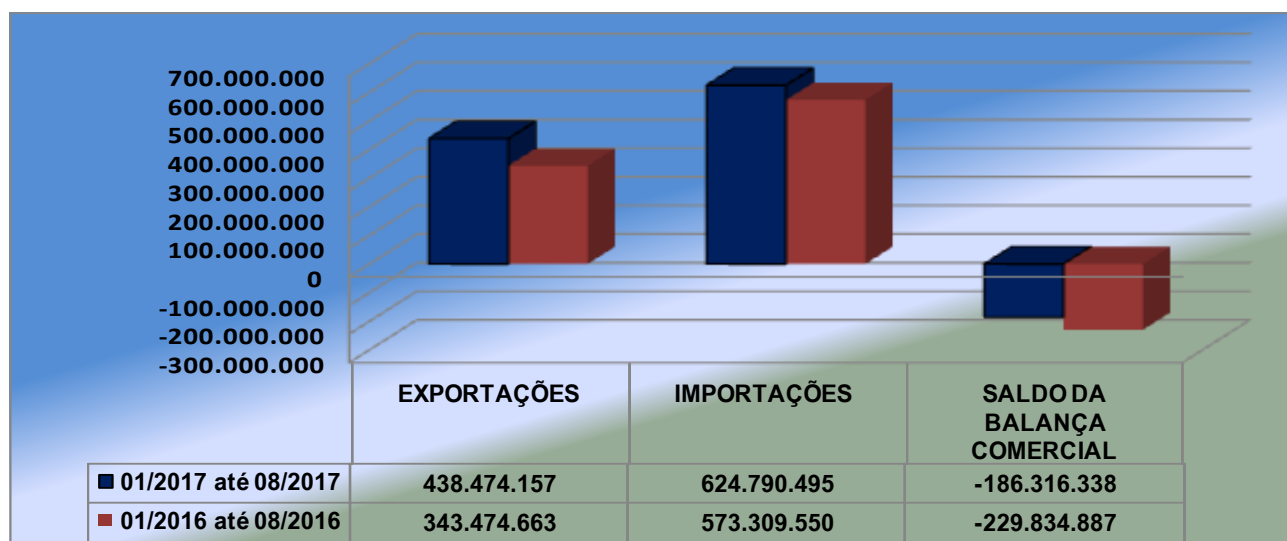
## Royalties Arrecadados para o Estado – Lei 9.821/2004

Entidade	Royalty	Julho/2017	Agosto/2017	Jul /2017 x Ago /2017
<b>Governo do Estado</b>	Petróleo	11.870.914,37	10.524.634,15	-11,3%
	Água	1.548.215	1.245.411	-19,6%
	CFEM	704.082	789.792	12,2%
<b>Total Estado</b>		<b>14.123.211</b>	<b>12.559.837</b>	<b>-11,1%</b>
<b>Municípios</b>	Petróleo	17.858.975	18.011.916	0,9%
	Água	1.548.215	1.245.411	-19,6%
	CFEM	1.989.797,52	2.232.021,80	12,2%
<b>Total Municípios</b>		<b>21.396.987</b>	<b>21.489.348</b>	<b>0,4%</b>
<b>TOTAL BAHIA</b>		<b>35.520.198</b>	<b>34.049.185</b>	<b>-4,1%</b>

Fonte: ANP/ANEEL/DNPM

Elaboração: SDE

## Bahia - Comércio Exterior de Bens Minerais – Ago 2016 x Ago 2017 (valores em US\$)



Fonte: MDIC/SECEX- ALICE

Elaboração: SDE

## Bahia- Principais Bens Minerais Exportados e seus Destinos - Agosto/2017 (valores em US\$)

Bem Mineral	Ago/17	Jan-Ago/17	Principais Destinos
Ouro	28.269.791	162.916.907	Estados Unidos, Suíça
Vanádio	9.952.139	70.248.440	Estados Unidos, Índia, Holanda, Coreia do Sul, Japão
Outros Metais Preciosos	8.879.794	68.248.225	Bélgica
Magnesita	18.303.761	63.376.928	Estados Unidos, Holanda, Índia, Coreia do Sul, Espanha, China, Japão, Turquia, Argentina, Peru, Colômbia, Uruguai, Chile, Paraguai
Diamante	7.071.196	26.605.209	Emirados Árabes Unidos
Cobre	13.813.330	23.926.007	Índia
Rocha Ornamental	1.457.618	9.330.185	Estados Unidos, Índia, Itália, Argentina, Hong Kong, França, Polônia, Paraguai
Cromita	-	6.153.183	China, Alemanha
Talco	516.153	4.390.857	Itália, Argentina, Colômbia, Peru, Uruguai, Paraguai, México
Quartzo	334.615	1.765.546	Espanha, China, República Tcheca
Pedras Preciosas	449.015	1.396.583	Índia, Hong Kong, Tailândia
Outros	3.047	116.087	França, China
<b>TOTAL</b>	<b>89.050.459</b>	<b>438.474.157</b>	

Fonte: MDIC/SECEX- ALICE

Elaboração: SDE



# SUMÁRIO MINERAL DA BAHIA

Agosto/2017

INFORMATIVO MENSAL DE MINERAÇÃO - ANO 6 - Nº 8  
- [WWW.SDE.BA.GOV.BR](http://WWW.SDE.BA.GOV.BR)

## Bahia- Principais Bens Minerais Importados e suas Origens - Agosto/2017 (valores em US\$)

Bem Mineral	US\$ Ago/17	US\$ Jan-Ago/17	Principais Origens
Cobre	118.234.861	587.802.308	Peru e Chile.
Fosfatos	3.737.402	14.947.237	Peru e Marrocos.
Titânio	-	8.916.851	Africa do Sul, Noruega.
Manganês	-	7.146.653	Africa do Sul.
Enxofre	1.029.017	4.877.024	Rússia, Índia, Alemanha.
Outros	34.233	323.533	França, Reino Unido, Alemanha.
Rocha Ornamental	59.051	243.337	Marrocos, Espanha, Portugal, Hong Kong, Itália, China.
Boratos	-	221.965	Argentina, Bolívia, Chile.
Magnesita	-	162.436	China, Alemanha, França, Grécia, Itália.
Caulim	-	149.151	Estados Unidos.
<b>Total</b>	<b>123.094.564</b>	<b>624.790.495</b>	

Fonte: MDIC/SECEX- ALICE

Elaboração: SDE